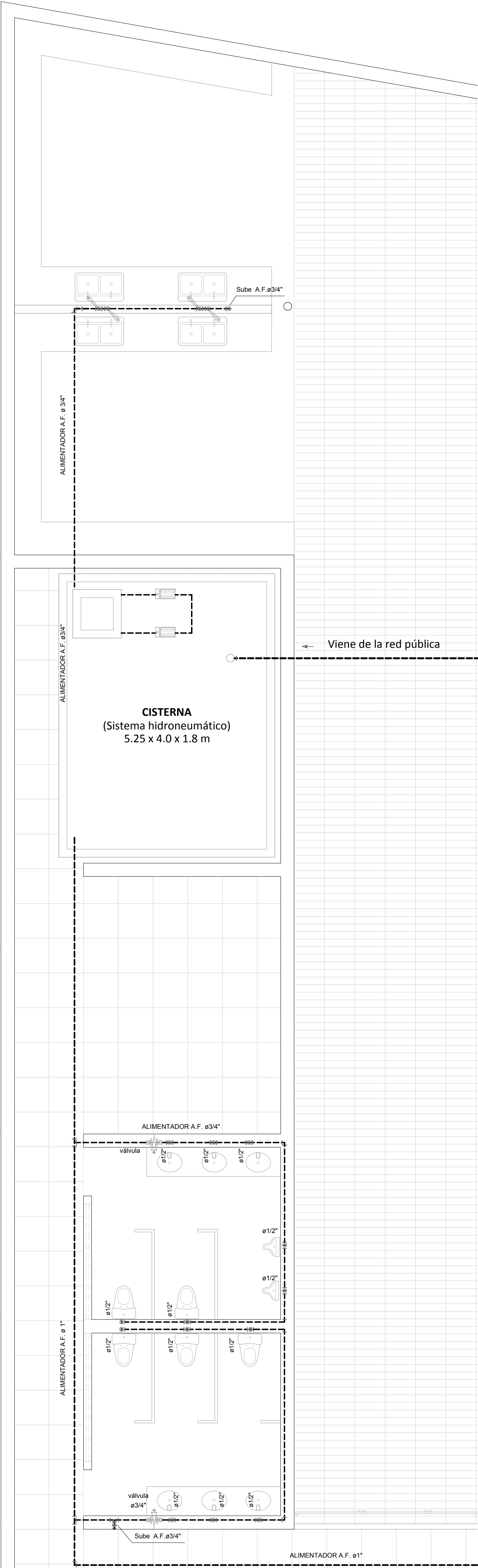
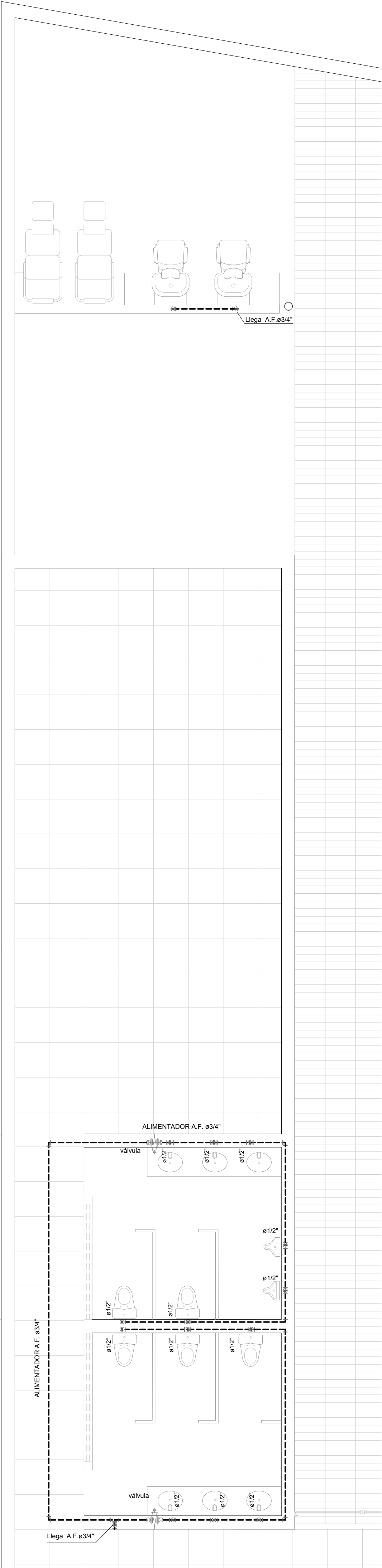


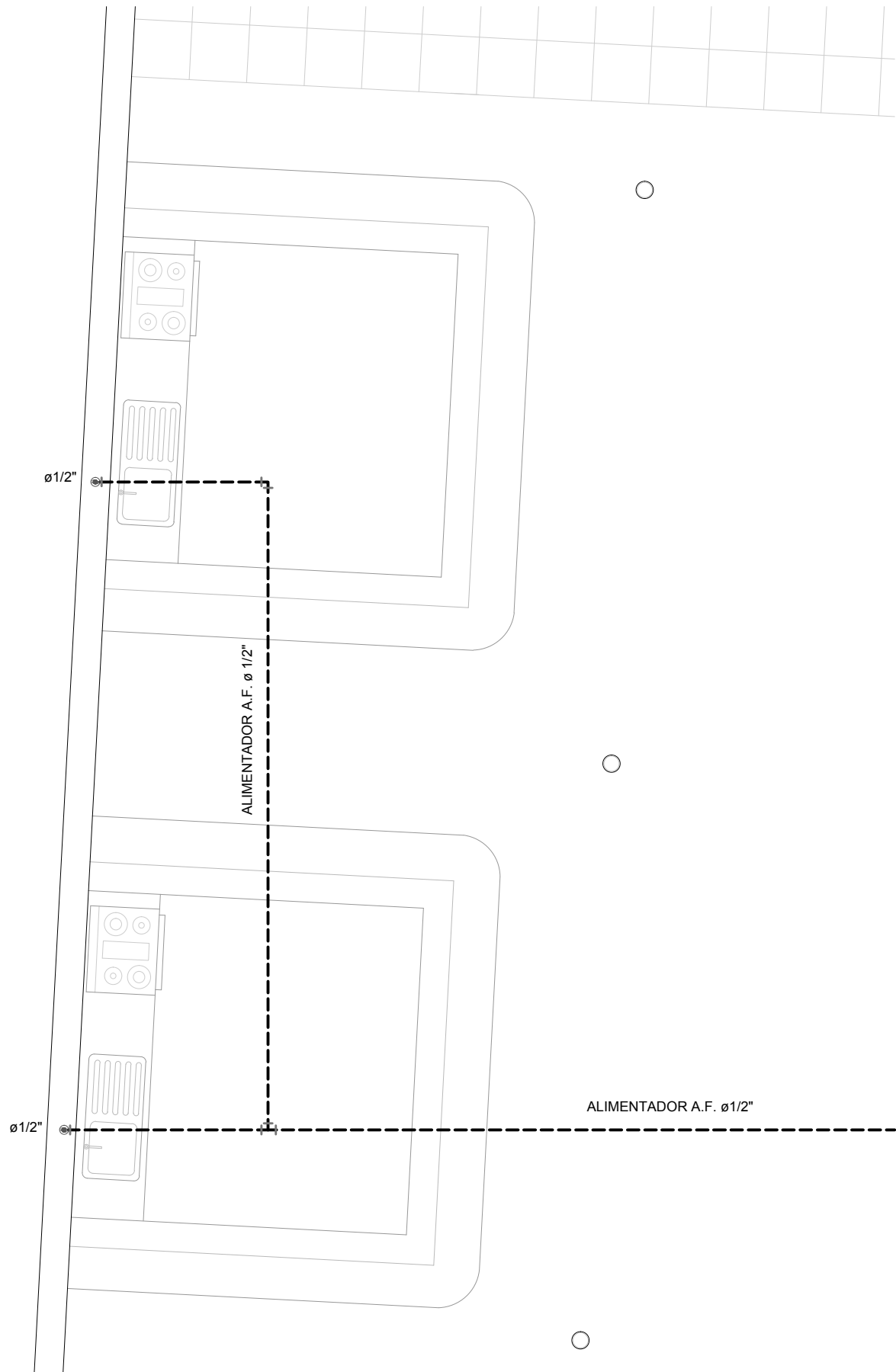
Primera planta - AGUA 1



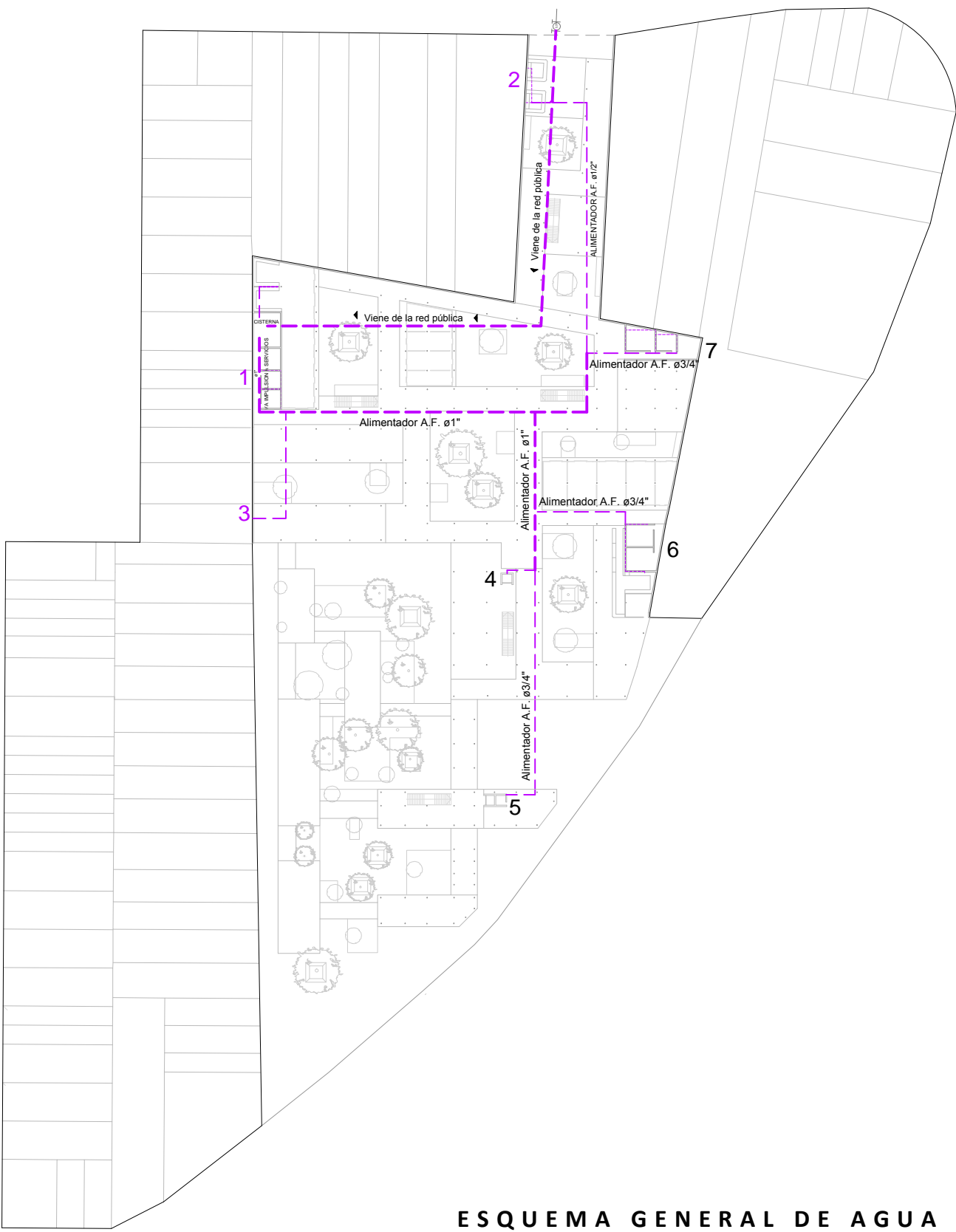
Segunda planta - AGUA 1



Primera planta - AGUA 2



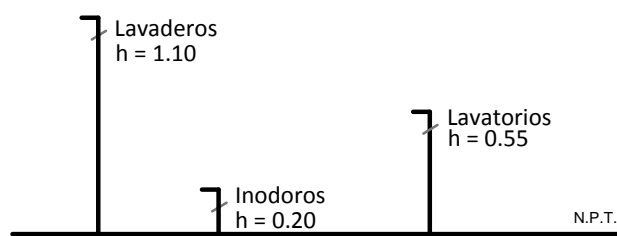
ESQUEMA GENERAL DE AGUA



ESPECIFICACIONES TÉCNICAS

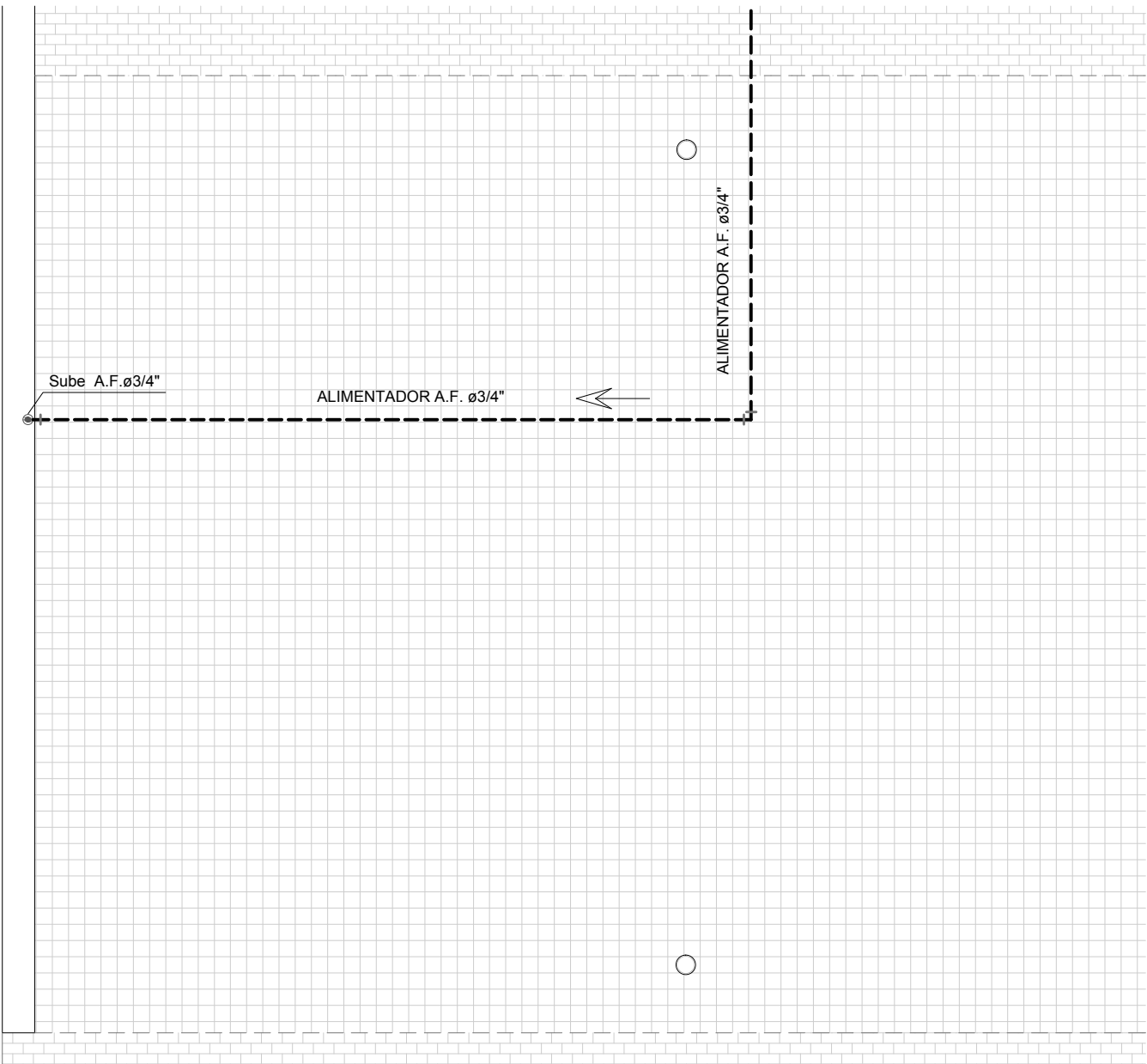
- La red interior de agua será de PVC sap para agua fría.
- Las tuberías de agua serán de clase 10 roscado (ntp 399.019/) y sellado con pegamento especial.
- Válvulas de interrupción para 150 lbs./pulg.2 de bronce.
- Los diámetros de las válvulas compuertas serán iguales que de las tuberías donde se instalarán.

Alturas de salidas para aparatos sanitarios

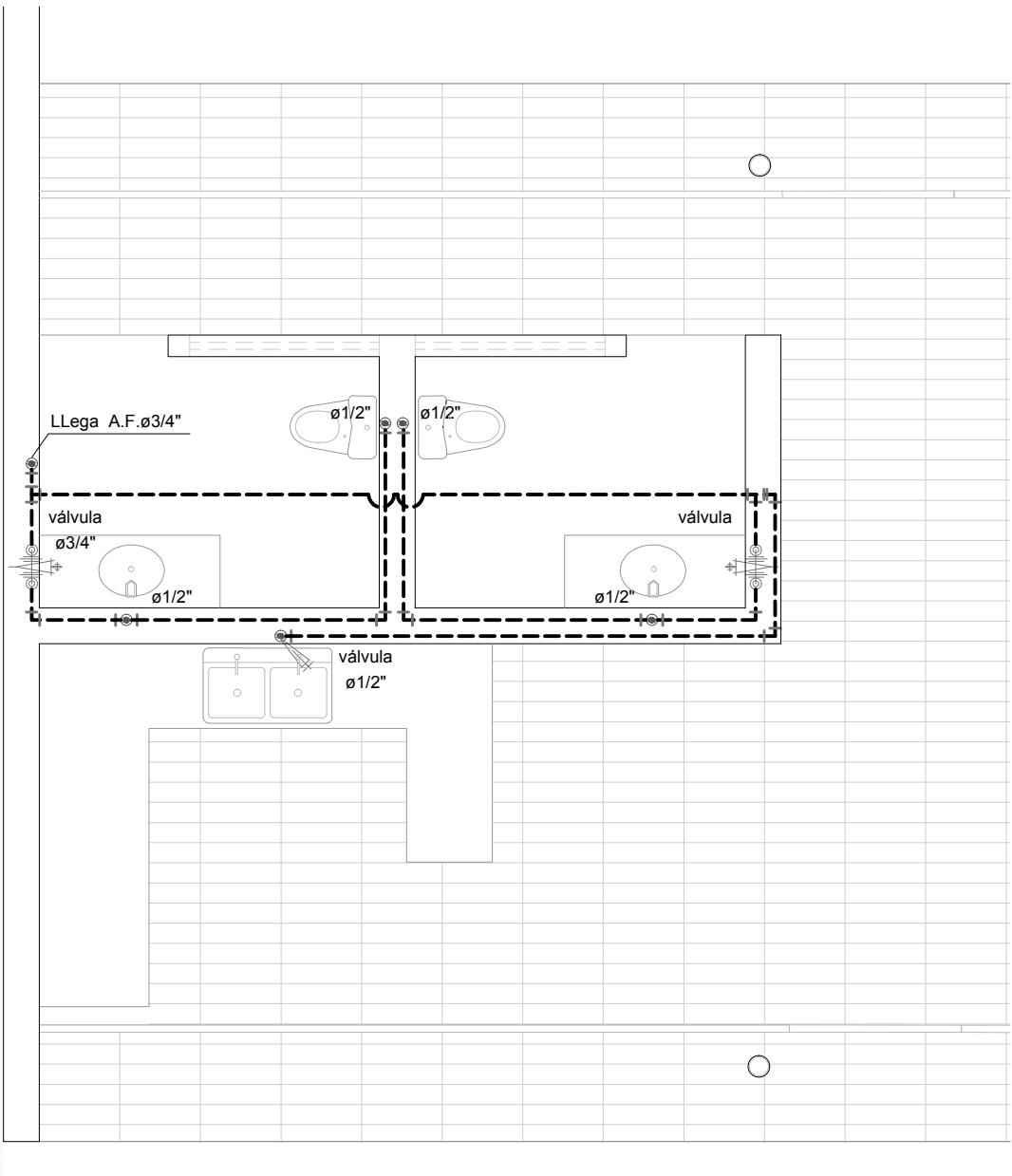


SÍMBOLO	DESCRIPCIÓN
---	Tubería de agua fría
---	Cruce de tubería sin conexión
---	Unión universal
---	Cruz
---	Tee recta con subida
---	Yee simple
---	Yee doble
---	Tee
---	Tee sanitaria

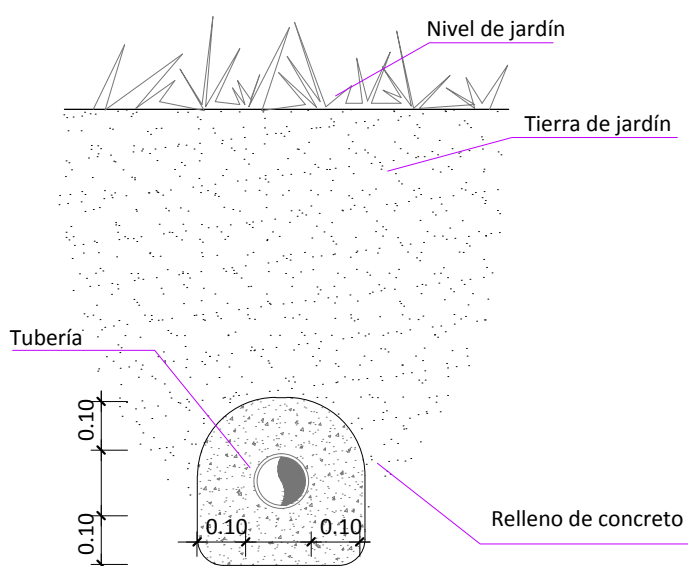
Primera planta - AGUA 3



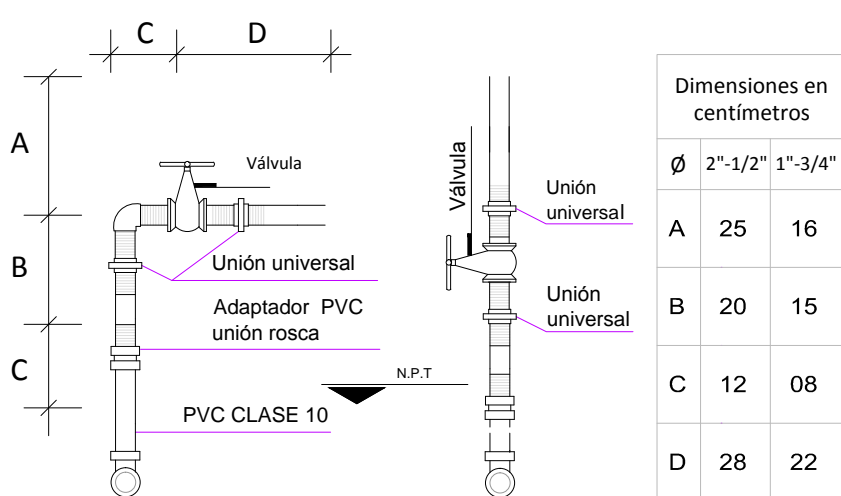
Segunda planta - AGUA 3



Tubería en zona de jardín sección zanja



Detalle de instalación de válvulas



ESCUELA PROFESIONAL DE ARQUITECTURA

TESIS PARA OPTAR  
EL TÍTULO DE  
ARQUITECTO

PROPUESTA DE REVITALIZACIÓN  
EN EL ESPACIO PÚBLICO E  
INFRAESTRUCTURAS  
COMERCIALES DEGRADADAS DEL  
PUEBLO JOVEN JOSÉ BALTA.

ELABORADO POR:  
LUCELY DEL CARMEN CHANCAFE LEYVA

ASESOR:  
ARQ. FERNANDO ECHEANDIA VALLEJO

SANITARIAS: AGUA

FECHA:  
MAYO DEL 2017  
ESCALA:  
1/50

IS-3